

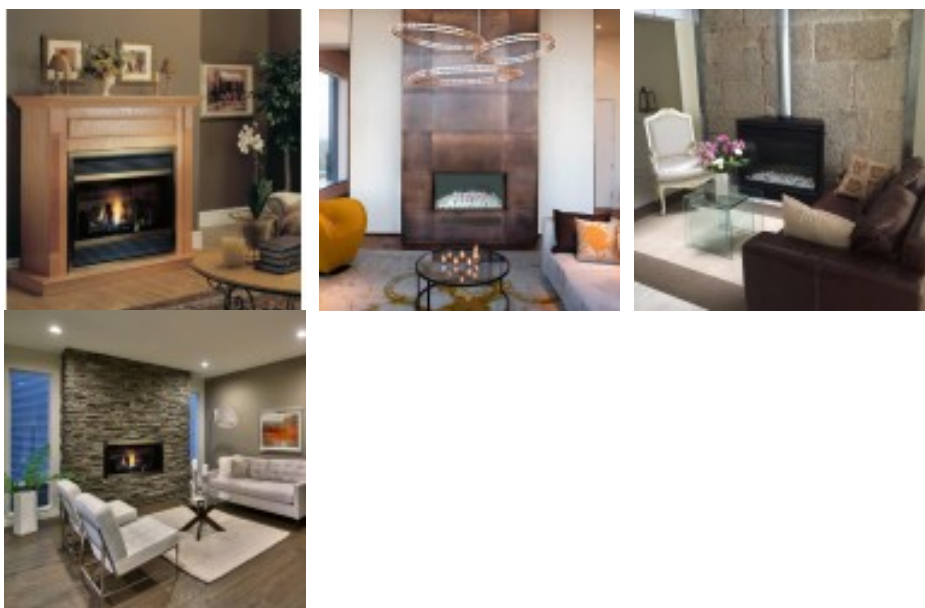
## 034 - CHIMENEA ESTANCA 39BDVRRN - GAS NATURAL - MANUAL - MHSC Europa

**Product** 034 - CHIMENEA ESTANCA 39BDVRRN - GAS NATURAL - MANUAL

<b>Reference</b>	VERSIÓN CHIMENEA - VERSIÓN PIEDRAS BLANCAS	: 39BDVRRN-C34ANM
	VERSIÓN CHIMENEA - VERSIÓN PIEDRAS BLANCAS – CRISTAL LIMPIO	: 39BDVRRN-C34ANL
	VERSIÓN CHIMENEA - VERSIÓN TRONCOS CERÁMICOS – CRISTAL LIMPIO	: 39BDVRRN-C34ANC
	VERSIÓN CHIMENEA - VERSIÓN TRONCOS CERÁMICOS	: 39BDVRRN-C34ANB

<b>Price</b>	VERSIÓN CHIMENEA - VERSIÓN PIEDRAS BLANCAS	: 1,137.40 EUR
	VERSIÓN CHIMENEA - VERSIÓN PIEDRAS BLANCAS – CRISTAL LIMPIO	: 1,137.40 EUR
	VERSIÓN CHIMENEA - VERSIÓN TRONCOS CERÁMICOS – CRISTAL LIMPIO	: 1,197.90 EUR
	VERSIÓN CHIMENEA - VERSIÓN TRONCOS CERÁMICOS	: 1,197.90 EUR

**Product Image**



**Summary**

Chimenea Estanca de 99 cm. de anchura. Ventilación trasera. Funcionamiento a Gas Natural, potencia máxima de hasta 6,5Kw - 5550 Kcal/hr. Encendido manual.

**Description**

Chimenea Estanca (ventilación directa) de 99 cm. de anchura. Ventilación trasera. Funcionamiento a Gas Natural, potencia máxima de hasta 6,5Kw - 5550 Kcal/hr. - 22.000BTU´s/hr. Encendido manual con Interruptor remoto de pared para encendido, mando a distancia opcional. Frente de Cristal Templado.

OPCIONES: 4 versiones, en troncos cerámicos o piedras blancas, con rejillas o sin ellas (versión cristal limpio). EFECTO TRONCOS: 4 troncos de fibra cerámica perfectamente labrados. Tres fuegos princ...

---

**Technical sheet**

**Anchura de chimenea:** : Anchura de 99 cm.  
**Tipo de chimenea** : Estanca  
**Tipo de Gas** : Gas Natural  
**Tipo de Ventilación** : Trasera  
**Tipo de Encendido** : Encendido manual  
**Tipo de Frente** : Cristal Templado  
**Tipo de Quemador** : Cerámico INSTAFLAME  
**Potencia máxima** : 6,5Kw - 5550 Kcal/hr. - 22.000BTU´s/hr.  
**Diámetro de tubo/s** : Coaxial 100-175mm

---