

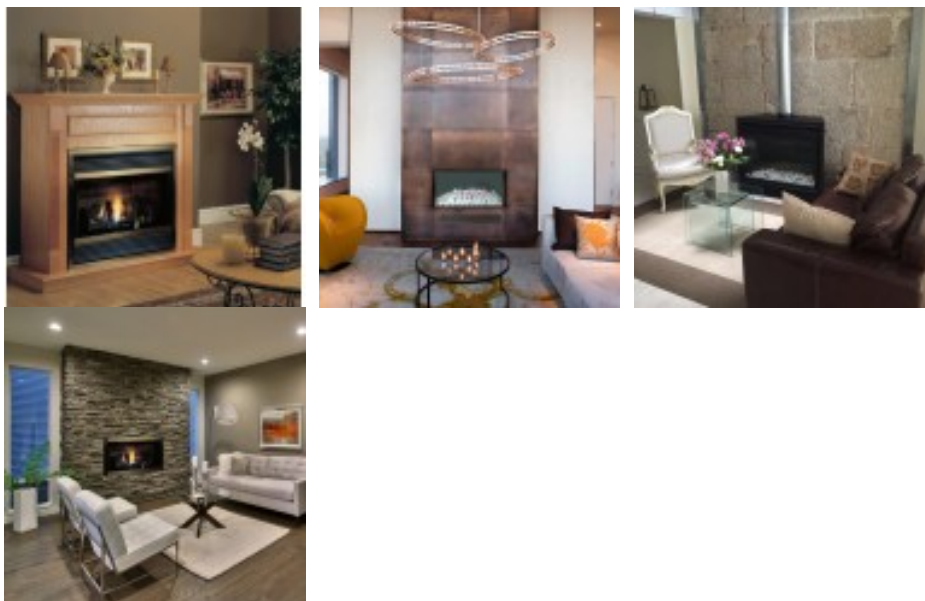
## 034 - CHIMENEA ESTANCA 39BDVRRGN - GAS NATURAL - AUTOMÁTICA - MHSC Europa

**Product** 034 - CHIMENEA ESTANCA 39BDVRRGN - GAS NATURAL - AUTOMÁTICA

<b>Reference</b>	VERSIÓN CHIMENEA - VERSIÓN PIEDRAS BLANCAS	: 39BDVRRGN-C34ASM
	VERSIÓN CHIMENEA - VERSIÓN PIEDRAS BLANCAS – CRISTAL LIMPIO	: 39BDVRRGN-C34ASL
	VERSIÓN CHIMENEA - VERSIÓN TRONCOS CERÁMICOS – CRISTAL LIMPIO	: 39BDVRRGN-C34ASC
	VERSIÓN CHIMENEA - VERSIÓN TRONCOS CERÁMICOS	: 39BDVRRGN-C34ASB

<b>Price</b>	VERSIÓN CHIMENEA - VERSIÓN PIEDRAS BLANCAS	: 1,500.40 EUR
	VERSIÓN CHIMENEA - VERSIÓN PIEDRAS BLANCAS – CRISTAL LIMPIO	: 1,500.40 EUR
	VERSIÓN CHIMENEA - VERSIÓN TRONCOS CERÁMICOS – CRISTAL LIMPIO	: 1,560.90 EUR
	VERSIÓN CHIMENEA - VERSIÓN TRONCOS CERÁMICOS	: 1,560.90 EUR

**Product Image**



**Summary** Chimenea Estanca de 99 cm. de anchura. Ventilación trasera. Funcionamiento a Gas Natural, potencia máxima de hasta 6,5Kw - 5550 Kcal/hr. Encendido automático.

Description

Chimenea Estanca (ventilación directa) de 99 cm. de anchura. Ventilación trasera. Funcionamiento a Gas Natural, potencia máxima de hasta 6,5Kw - 5550 Kcal/hr. - 22.000BTU´s/hr. Encendido automático TOTAL CONTROL (incluye mando a distancia con función de encendido/apagado y regulación de altura de flama). Frente de Cristal Templado.  
OPCIONES: 4 versiones, en troncos cerámicos o piedras blancas, con rejillas o sin ellas (versión cristal limpio). EFECTO TRONCOS: 4 troncos de fibra cerámica perfe...

Technical sheet

- Anchura de chimenea: : Anchura de 99 cm.
- Tipo de chimenea : Estanca
- Tipo de Gas : Gas Natural
- Tipo de Ventilación : Trasera
- Tipo de Encendido : Encendido electrónico con flama
- Tipo de Frente : Cristal Templado
- Tipo de Quemador : Cerámico INSTAFLAME
- Potencia máxima : 6,5Kw - 5550 Kcal/hr. - 22.000BTU´s/hr.
- Diámetro de tubo/s : Coaxial 100-175mm