

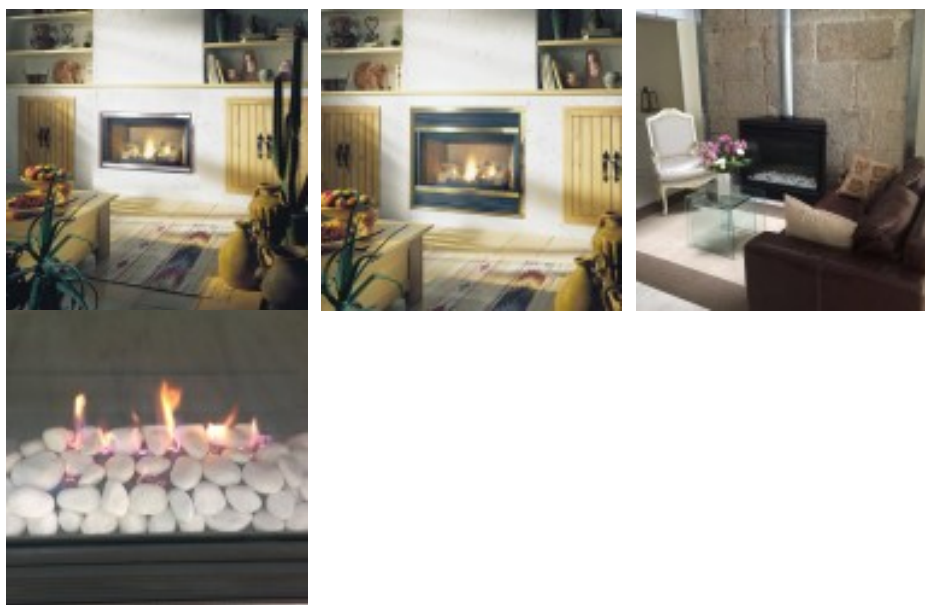
## 042 - CHIMENEA 43BDVTEN - GAS NAT - ELECTR. - MHSC Europa

**Product** 042 - CHIMENEA 43BDVTEN - GAS NAT - ELECTR.

<b>Reference</b>	VERSIÓN CHIMENEA - VERSIÓN PIEDRAS BLANCAS – CRISTAL LIMPIO	: 43BDVTEN-D22H0L
	VERSIÓN CHIMENEA - VERSIÓN TRONCOS CERÁMICOS – CRISTAL LIMPIO	: 43BDVTEN-D22H0C
	VERSIÓN CHIMENEA - VERSIÓN PIEDRAS BLANCAS	: 43BDVTEN-D22H0M
	VERSIÓN CHIMENEA - VERSIÓN TRONCOS CERÁMICOS	: 43BDVTEN-D22H0B

<b>Price</b>	VERSIÓN CHIMENEA - VERSIÓN PIEDRAS BLANCAS – CRISTAL LIMPIO	: 1,500.40 EUR
	VERSIÓN CHIMENEA - VERSIÓN TRONCOS CERÁMICOS – CRISTAL LIMPIO	: 1,560.90 EUR
	VERSIÓN CHIMENEA - VERSIÓN PIEDRAS BLANCAS	: 1,500.40 EUR
	VERSIÓN CHIMENEA - VERSIÓN TRONCOS CERÁMICOS	: 1,560.90 EUR

**Product Image**



**Summary**

Chimenea Estanca de 109 cm. de anchura. Ventilación superior. Funcionamiento a Gas Natural, potencia máxima de hasta 7,3 Kw - 6300 Kcal/hr. Encendido electrónico con mando a distancia incluido.

**Description**

Chimenea Estanca (ventilación directa) de 109;cm. de anchura. Ventilación superior. Funcionamiento a Gas Natural, potencia máxima de hasta 7,3 Kw, 6300 Kcal/hr. (25.000BTU´s/hr.) Encendido electrónico con Interruptor remoto de pared para encendido manual y mando a distancia incluido. Frente de Cristal Templado. EFECTO: Un fuego principal central, otros dos fuegos principales de menor intensidad a los lados y un fuego pequeño para ascuas al frente. OPCIONES: 6 versiones, en troncos cerámicos, pie...

---

**Technical sheet**

**Anchura de chimenea:** : Anchura de 109 cm.  
**Tipo de chimenea** : Estanca  
**Tipo de Gas** : Gas Natural  
**Tipo de Ventilación** : Superior  
**Tipo de Encendido** : Encendido electrónico  
**Tipo de Frente** : Cristal Templado  
**Tipo de Quemador** : Cerámico INSTAFLAME  
**Potencia máxima** : 7,3 Kw, 6300 Kcal/hr.(25.000 BTU´s/hr.)

---